

Basidiomicets.

Els basidiomicets presenten hifes amb envans (septades) i les seves espores es formen a l'exterior d'una cèl·lules especials anomenades basidis. Son pluricel·lulars. Uns donen lloc a bolets comestibles, com el bolet de card, el rovelló, el xampinyó i la llenega, etc. Uns altres formen bolets tòxics, com la farinera borda, el reig bord, o el matagent).



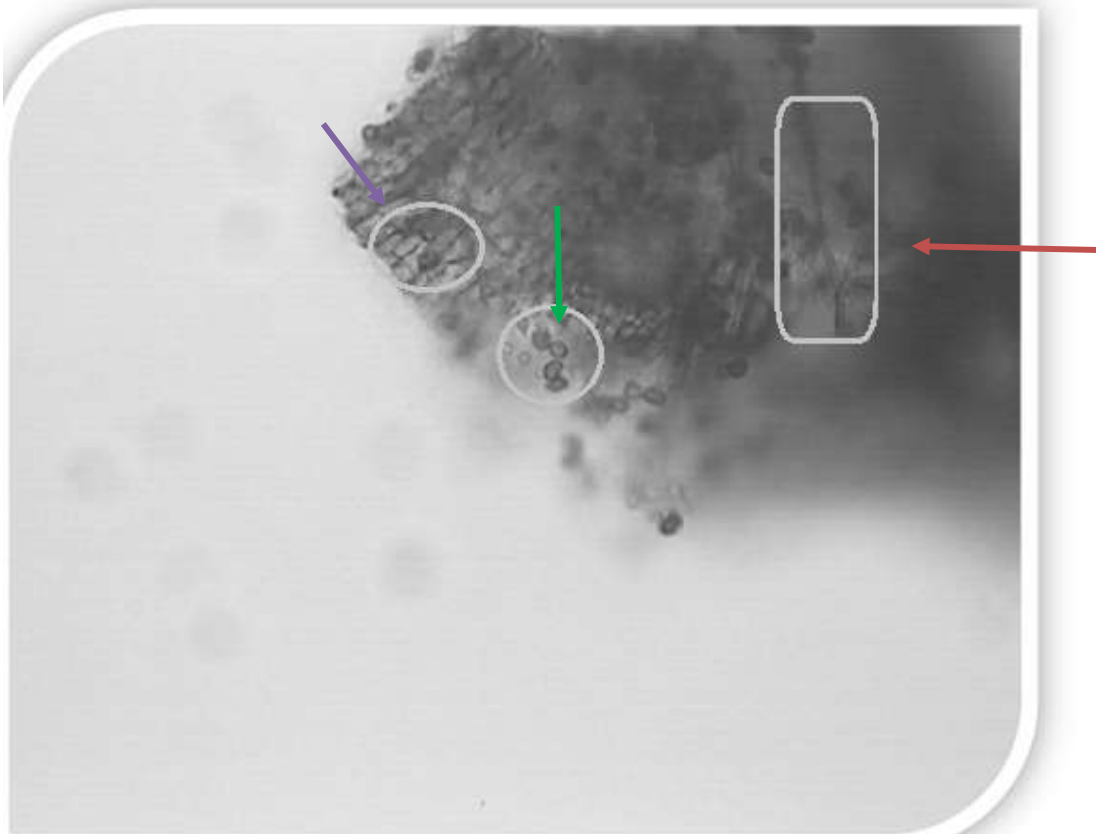
Imatge 5:xampinyó

4.Resultats obtinguts:

FONG BOLET AMB LA LUPA



FONG BOLET A X400 AUGMENTS (X10 OCULAR X40 OBJECTIU)



Aquesta és la imatge del que vam observar al microscòpi òptic. Sabem que el bolet es tracta d'un basidiomicet

A l'esquerra, podem observar l'himeni i sembla que poguem recòneixer algun basidi. I clarament podem observar les espores